



The **Global**
FoodBanking
Network®

ABACO 

Asociación de Bancos de Alimentos de Colombia



BANCO DIOCESANO DE
ALIMENTOS
SANTA MARTA

INFORME 20 GESTIÓN 22



876.414 KG DE
PRODUCTOS
ENTREGADOS



81 DONANTES
23.300 BENEFICIARIOS



5 PROYECTOS Y
PROGRAMAS

PROYECTOS Y PROGRAMAS GESTIONADOS POR EL BANCO DE ALIMENTOS

COMEDORES DIÓCESIS DE SANTA MARTA



BANCO DIOCESANO DE
ALIMENTOS
SANTA MARTA



Comedor Barrio La Esmeralda
15.400 raciones de alimentos entregadas



Comedor San Juan de Dios: **21.500 kg**
de alimentos entregados en paquetes alimentarios.



Comedor Barrio Once de Noviembre:
En proceso de reapertura.

TIENDAS SOLIDARIAS CON POBLACIÓN INDÍGENA ARHUACA



Gúnmaku:
2.500 personas entre indígenas
y campesinos.



Katanzama:
1.600 personas entre indígenas y
campesinos.

DESAYUNOS SALUDABLES



Comedor Barrio La Esmeralda: **15.400** desayunos
entregados en el año 2022.



Fundación Semilla de Amor: **13.200** desayunos
entregados en el año 2022.



Vereda Nuevo Mexico: **19.800** desayunos entregados
en el año 2022.

BENEFICIARIOS



EL BANCO EN MI PUEBLO

Objetivo: “Promover el acceso a los alimentos de las poblaciones más lejanas de la Diócesis de Santa Marta”



8.270 paquetes alimentarios equivalentes a **49.620** kilogramos de alimentos.
9.652 personas atendidas. **6** Municipios atendidos: Santa Marta, Ciénaga, Cerro de San Antonio, El Piñón, Salamina, Zona Bananera.

REAGRO

Objetivo: “Recuperar los excedentes agropecuarios directamente del campo para así ayudar a la población vulnerable a tener acceso a frutas y verduras de la región”



Kilos recuperados año 2022: **79.602** de frutas y verduras
Población Beneficiaria: **19.197** personas



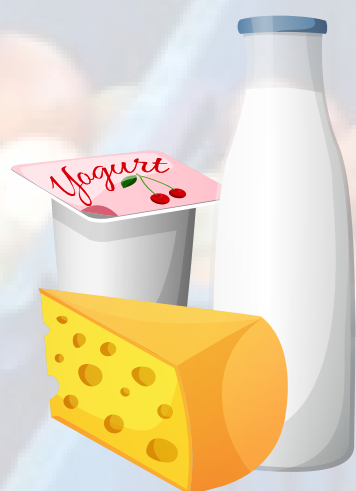
BANCO DIOCESANO DE ALIMENTOS
SANTA MARTA

**KILOS ENTREGADOS
POR CATEGORÍA
DURANTE EL AÑO 2022**

**TOTAL
876.414 KG**



**BEBIDAS
431.238**



**LACTEOS
160.462**



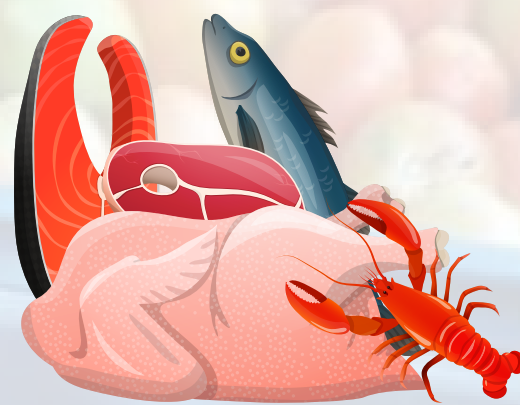
**ABARROTES
107.198**



**FRUVER
85.521**



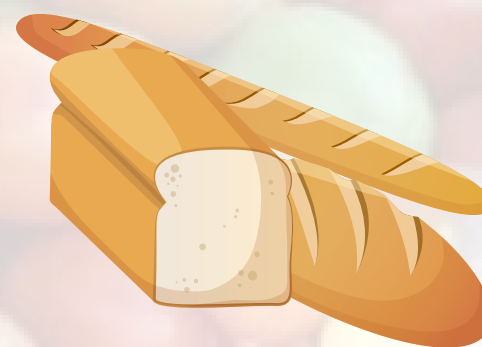
**ASEO
37.160**



**CÁRNICOS
27.458**



**GRANOS
13.326**



**PANADERIA
1.771**



**OTROS NO
ALIMENTOS
12.280**

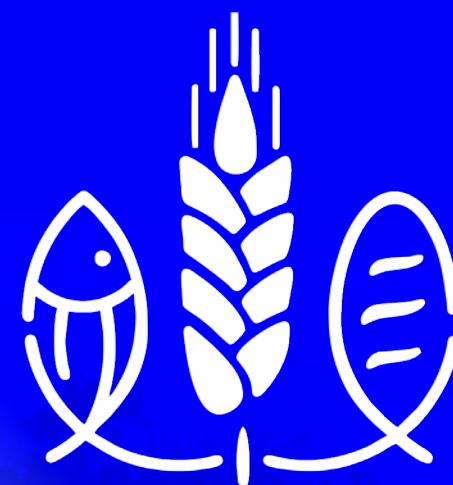


**BANCO DIOCESANO DE
ALIMENTOS
SANTA MARTA**

POBLACIÓN BENEFICIARIA 2022



Población
atendida
23.300



**BANCO DIOCESANO DE
ALIMENTOS**
SANTA MARTA



44% de la
población
atendida son
HOMBRES
(10.252)



56% de la
población
atendida son
MUJERES
(13,048)

POBLACIÓN POR RANGO DE EDAD



Niños/Niñas
entre 0 a 4 años
(Primera Infancia)
3.426



Adultos
entre 18 y 59 años
6.207



Niños/Niñas
entre 5 a 12
años (Infancia)
2.842



Adultos Mayores
a 60 años
2.078



Jóvenes
entre 13 y 17 años
3.114



Mujeres
Gestantes y
Lactantes
983



NO
identificados
4.650

**TOTAL
POBLACIÓN
ATENDIDA
23.300**

RESULTADO DEL ALIMENTATON 2022



TOTAL KG. RECOGIDOS BASAM
13.514,7



Voluntarios: 23



Horas voluntariado: 90



Instituciones vinculadas 18



BANCO DIOCESANO DE ALIMENTOS
SANTA MARTA

Total kilos recogidos:
13.514,7

VOLUNTARIADO 2022



**BANCO DIOCESANO DE
ALIMENTOS**
SANTA MARTA



Total voluntarios: 40

Voluntarios permanentes: 8



No. horas donadas: 450



NUESTROS DONANTES 2022

81 Instituciones Benecfactoras
33 Donantes Nuevos



TOP DE DONANTES

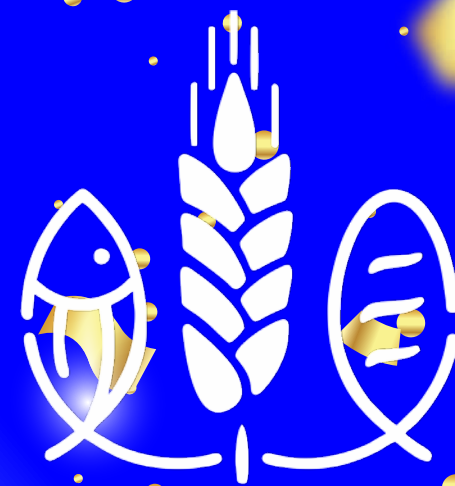
Postobón
292.330,1
kilogramos de
productos donados

Quala
126.675
kilogramos de
productos donados

Alpina
126.675
kilogramos de
productos donados



BANCO DIOCESANO DE ALIMENTOS
SANTA MARTA



BANCO DIOCESANO DE
ALIMENTOS
SANTA MARTA

GRACIAS
2022